

Workshop für Partner und Partnerinnen von ADHS-Betroffenen

Mein Partner/meine Partnerin hat ADHS

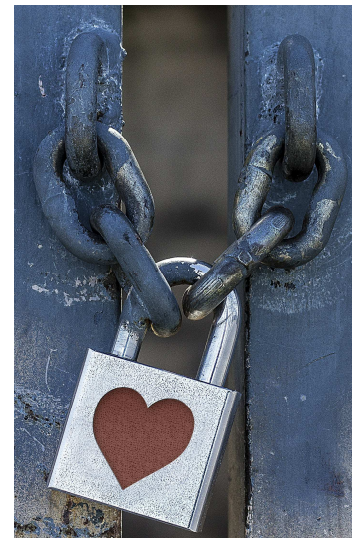
Samstag, 24. November 9.00 – 13.00 Uhr

Und Woche 49: 19.30 -21.30 Uhr*

Mit Astrid Wälchli, ADHS-Coach

Inhalt:

- Was ist ADHS?
- Auswirkungen der ADHS auf den Alltag und die Beziehung
- Umgang mit Betroffenen - Strategien und Hilfen
- Diskussionen und Fragerunde.



ADHS in der Partnerschaft

Die Auswirkungen der ADHS spüren selten nur die Betroffenen allein. Familie, Freunde und Arbeitskollegen von ADHS-Betroffenen wissen oft nicht wie sie mit diesen Auswirkungen umgehen sollen. Besonders für die Partnerschaft, gibt es viele emotional geprägte Situationen, die nur gelöst werden können, wenn die Zusammenhänge erkannt werden. Mit diesem Vortrag will die Referentin auf diese Situationen eingehen, Zusammenhänge von, zum Teil ganz banalen, Alltagsschwierigkeiten mit der ADHS aufzeigen und Mut machen, die positiven Seiten zu entdecken. Sie wird Lösungsansätze vorstellen und Fragen beantworten.

Datum/Zeit: Samstag 24. November 2018 / 9.00 – 13.00 Uhr

Ort: Selbsthilfezentrum Bern, Bollwerk 41, 3. Stock

Kosten: Fr. 80.- elpos-Mitglieder
Fr. 100.- übrige TeilnehmerInnen

*2 Wochen nach dem Kurstag gibt es noch ein **Folgetreffen am Abend von 19.30 – 21.30 Uhr**. Das Datum machen wir dann am Kurstag ab.

Der Kurs wird nur bei genügender Teilnehmerzahl durchgeführt.

Anmeldung: Bis 15. November 2018 an:

elpos Bern, Sekretariat und Beratung, Postfach 235
3047 Bremgarten
Tel.: 031 305 52 55 / e-mail: bern@elpos.ch

Nach der Anmeldung erhalten Sie eine Bestätigung mit
Einzahlungsschein zur Begleichung der Kursgebühr, sowie einen
Situationsplan.

✂ _ _ _ _ _

Anmeldung zum Workshop " ADHS in der Partnerschaft " vom 24.
November 2018

Name/ Vorname:

Strasse/ Nr.:

PLz/ Ort:.....

Mobile: E-Mail:

Mitglied elpos: ja nein

Ich möchte elpos-Mitglied werden und von der Vergünstigung profitieren.

Datum:

Unterschrift: